

# LE GRAND LAC

Milhaguet,

## CAMPING 3\*\*\*

Tél.: 05 55 78 73 85

FRANCE

Internet: <http://www.legrandlac.com>

Email: [legrandlac@wanadoo.fr](mailto:legrandlac@wanadoo.fr)

SARL - Capital 197000Euros

RCS LIMOGES B 392160420 – TVA FR57389236571

CAMPING LE GRAND LAC

Le Puy

87440 MILHAGUET-MARVAL \_PAYS

Nicolas, 2012

## Plus que jamais en 2012 vous aurez envie d'autre chose, envie d'ailleurs, Camping Le Grand Lac

Une région de rêve pour les amoureux de tourisme vert peu cher, idéal pour se ressourcer, randonner à pied ou en vélo, vivre en plein air, pêcher sur place, etc...

### De vivre autrement!

#### Au prix du carburant, roulez moins!

Les portes du Périgord à 440 kms de PARIS, pour 18,70€ de péage et 400kms d'autoroute,  
de l'eau, des poissons, du sable, de la verdure, du soleil, sur 12 hectares  
au cœur du parc naturel DORDOGNE – HAUTE VIENNE

*40 emplacements pour tentes, caravanes, camping car et 80 locatifs*

Un cadre naturel exceptionnel, pour les enfants et leurs parents, à trois quart d'heure de LIMOGES, capitale du Limousin, mondialement renommée pour sa porcelaine.

Gratuitement, vous profitez du lac, de la pêche, de l'espace aquatique avec toboggans, pataugeoire et bains bouillonnants (eaux à 28° en saison), du mini-club, de la libre (ou non) discothèque, d'animations à thèmes, de soirées dansantes, le Grand Lac SHOW, le méli-mélo de jeux rigolos, le "blind test", le quizz touristique, les jeux de casino, le **nouveau** karaoké, les concours de boules, les baby-foot, aires de jeux, soirée "plouf", water-basket, tunnel de golf, etc... et **NOUVEAU** pour l'été 2012: un **TREMPOLINE**

En face de la piscine, lieux de convivialité, les terrasses, le bar, l'espace restauration, la salle télé, la salle de jeux avec ses billards, flippers, jeu de palet, etc... sont présents pour y partager un moment de détente avec votre famille, vos nouvelles connaissances ou vos amis, réels et virtuels (WIFI, également à l'accueil).

Sans vous séparer du côté festif du camping, le lac et les 6 hectares du terrain, permettent de préserver une certaine tranquillité aux emplacements et aux hébergements.

Au téléphone et sur place, Nicolas vous accueille et met à votre disposition bibliothèque et brochures touristiques. Pour le pratique, Simone, 91 printemps en 2012, tient encore à vous assurer l'épicerie et le dépôt de pain.

Pour 2012, nous avons reclassé les locatifs en 4 catégories, les "Sans sanitaires", dans l'esprit tradition du camping, les "Standard" proposés désormais en chalet et mobilhome, les "Classic" proposant systématiquement entre autres une terrasse avec auvent, et une gamme "Confort": auvent avec terrasse bois, aménagement intérieur revu et modernisé, voire un nouveau look extérieur, voire équipé télévision. Mais pour tous, le même soleil brillera.

2012 ce sera aussi un **nouvel aménagement des plages de l'espace aquatique**, sonorisé et lieu d'animation plus spécifique (certains jours et sur certaines tranches horaires en alternance avec une tranquillité, certes relative avec tous les enfants).

Apparaissent de **nouvelles formules en restauration** tendance, ou terroir (sur réservation).  
Nous espérons **reconduire "LOL"** en animation événementielle, de toute façon les chorégraphies seront toujours à l'honneur, et la **discothèque retrouvera pour certains soirs une formule plus classique** à l'usage de tous.

Vous découvrirez tout cela au fur et à mesure sur notre page Facebook, sur le nouveau site Internet et la nouvelle documentation, tous deux en création.

## Et les prix

En location, nous avons relevé en bord d'atlantique pour l'été 2011 de **75€ à 185€ par jour, par jour c'est à dire de 525€ pour 4 sans sanitaire jusqu'à 1295€ par semaine, hors frais, hors taxes de séjour, hors services payant, etc...** pour 6 personnes, certes leur espace aquatique et autres sont plus grands, le demi-pression était à 3,20€ contre 2,20€ chez nous. On y passe pas forcément de meilleures vacances, alors à vous de décider....

**99,00€!!!!** c'est encore notre premier prix de séjour estival, inchangé depuis 4 ans,  
**pour une semaine, pour 5 personnes**, bungalow semi-toilé sans sanitaire  
jusqu'à **828,00€** séjour estival, **pour une semaine, pour 8 personnes**, cottage confort

**TARIF Privilège**, payez la totalité de votre séjour à la réservation.

Garantie de séjours pendant 3 ans quel qu'en soit le motif d'annulation, aucune perte financière

Locatifs, **réduction jusqu'à 119€** par semaine, frais de réservation offert  
Campeurs, 7 jours payés = 8

**TARIF Promo**, payez votre séjour en trois mensualités égales

Locatifs, **réduction jusqu'à 119€** par semaine,  
Campeurs, 8 jours payés = 9

**TARIF Base et Vacaf**, un tarif FIXE et permanent.

25% à la réservation, le solde 30 jours avant votre arrivée (et/ou solde direct par VACAF).

Possibilité de règlement en quatre mensualités, nous consulter.

**Bon plan:** Réclamez au plus tôt vos chèques vacances pour profiter des plus importantes remises.

Il vous reste des chèques-vacances au fond du tiroir, **offrez vous des vacances**,

**Réservez dès maintenant!**

En cas d'imprévus, nous vous garantissons toutes possibilités de séjour pendant trois ans.

**Chez nous règne une ambiance familiale, chaleureuse, dynamique, festive.**

Rejoignez nous sur <http://www.legrandlac.com> et notre page Facebook Camping Le Grand Lac

**Soyez les acteurs de vos vacances**

A bientôt, Jacqueline et Eddy

## **GROUPES, ASSOCIATIONS, FAMILLES** (HORS SAISON)

Envie de vous retrouver au sud de la Loire, notre position géographique centrale permet de vous rassembler en partageant les kilomètres, en réduisant les distances.

Une réunion familiale, une soirée entre "potes", un week-end d'intégration,

**profitez de nos infrastructures gratuites:**

Petite salle collective équipée + auvent + barbecue, **GRATUIT** pour 5 locatifs payés,

Moyenne salle collective équipée+ auvent + barbecue, **GRATUIT** pour 12 locatifs payés.

Equipements ci-dessus + discothèque + locatifs dès 14,00€ par personne, minima de 150 nuitées/jour.

# VACANCES 2012, TARIFS

Hors taxes de séjour, du 1er mai au 30 septembre, 0,20€ par jour par personne de plus de 13 ans

Formule "PRIVILEGE" payable en totalité à la réservation, frais de réservation offerts (chèques bancaires et/ou chèques vacances)

Formule "PROMO" paiement en 3 mensualités égales (chèques bancaires et/ou chèques vacances, cartes)

Formule "BASE+VACAF" acompte de 25% à la réservation, solde 30 jours avant votre date d'arrivée (VACAF, chèques bancaires et/ou chèques vacances, cartes)

## LOCATIONS

OFFRE VALABLE JUSQU'AU 31 MAI 2012

SAISON TOURISTIQUE Locatifs de loisirs	2012	30/06 au 7/07		7/07 au 14/07		14/07 au 21/07		21/07 au 28/07		
1-4/5 pers.	SANS SANITAIRES	BUNGALOW SEMI-TOILE	160 €	220 €	242 €	276 €	294 €	328 €	294 €	328 €
1-6 pers.		BUNGALOW BAHAMA	182 €	245 €	273 €	308 €	343 €	369 €	343 €	369 €
1-4 pers.	STANDARD	MOBILHOME	225 €	290 €	341 €	389 €	435 €	485 €	435 €	485 €
1-6 pers.		MOBILHOME ou CHALET	237 €	305 €	356 €	404 €	457 €	500 €	457 €	500 €
1-4 pers.	CLASSIC	MOBILHOME ou CHALET	255 €	330 €	379 €	432 €	484 €	530 €	484 €	530 €
1-6 pers.		MOBILHOME ou CHALET	277 €	365 €	415 €	473 €	535 €	576 €	535 €	576 €
1-5/6 pers.	CONFORT	MOREA ou CHALET BORD DE LAC ou COTTAGE ou MOBILHOME XXL ou CHALET HANDICAP ou GITOTEL	340 €	470 €	503 €	576 €	598 €	677 €	598 €	677 €
7/8 pers.		COTTAGE	410 €	540 €	573 €	646 €	668 €	747 €	668 €	747 €



Camping LE GRAND LAC (Facebook)  
Le Puy  
87440 MILHAGUET

www.legrandlac.com  
legrandlac@wanadoo.fr

SAISON TOURISTIQUE Locatifs de loisirs	2012	28/07 au 4/08		4/08 au 11/08		11/08 au 18/08		18/08 au 25/08		25/08 au 1/09		
1-4/5 pers.	SANS SANITAIRES	BUNGALOW SEMI-TOILE	294 €	382 €	422 €	434 €	422 €	434 €	375 €	434 €	242 €	276 €
1-6 pers.		BUNGALOW BAHAMA	343 €	422 €	457 €	475 €	457 €	475 €	409 €	475 €	273 €	308 €
1-4 pers.	STANDARD	MOBILHOME	435 €	513 €	518 €	540 €	518 €	540 €	470 €	540 €	341 €	389 €
1-6 pers.		MOBILHOME ou CHALET	457 €	525 €	532 €	550 €	532 €	550 €	484 €	550 €	356 €	404 €
1-4 pers.	CLASSIC	MOBILHOME ou CHALET	484 €	566 €	574 €	601 €	574 €	601 €	526 €	601 €	379 €	432 €
1-6 pers.		MOBILHOME ou CHALET	535 €	611 €	623 €	646 €	623 €	646 €	576 €	646 €	415 €	473 €
1-5/6 pers.	CONFORT	MOREA ou CHALET BORD DE LAC ou COTTAGE ou MOBILHOME XXL ou CHALET HANDICAP ou GITOTEL	598 €	717 €	702 €	758 €	702 €	758 €	697 €	758 €	503 €	576 €
7/8 pers.		COTTAGE	668 €	787 €	772 €	828 €	772 €	828 €	767 €	828 €	573 €	646 €

A l'accueil,  
bar et  
piscine

W  
i  
f  
i

## CAMPING

		1/4 - 6/07 25/8 - 31/10	7/07 - 24/08 Réservation et offres 7 jours minimum
par jour	par EMPLACEMENT comprenant 1 véhicule, 1 remorque, 1 caravane avec auvent ou 1 tente familiale avec auvent ou 1 camping car avec auvent	5,20 €	8,90 €
	ELECTRICITE	4,30 €	4,30 €
par jour/par personne	par PERSONNE + 7 ans	3,20 €	4,90 €
	par ENFANTS 2/7 ans	2,20 €	3,90 €
GROUPES ASSOCIATIFS (sur devis)	par PERSONNE	2,20 €	2,20 €

CAMPING - Offre PRIVILEGE

7 jours payés = 8

CAMPING - Offre PROMO

8 jours payés = 9

Les jours offerts sont calculés sur les bases de la période la moins chère

## AUTRES TARIFS camping et locations

VISITEURS	par jour/par personne	5,00 €
Animal/2ème véhicule	par jour/par animal ou véhicule	2,50 €
Tentes annexes, par jour	tente de moins de 3m2	2,50 €
	tente de plus de 3 m2	4,00 €
Pers. Suppl. dans les locatifs	par jour/par personne	5,00 €
Locations de draps	par lit complet	8,00 €
Locations de BARBECUE	par séjour	15,00 €
Locations de LIT BEBE	par semaine	15,00 €
ADAPTATEUR TELEVISION (possibilités sur certains locatifs "CONFORT")	par semaine	20,00 €
Location ADAPTATEUR et TELEVISION	par semaine	40,00 €
Frais de dossier et réservation	par séjour	25,00 € OFFERTS du 01/04 AU 6/07 et du 25/08 au 31/10 (offerts pour les anciens clients)

LOCATIONS - Offres spéciales  
Formule 10 jours possible, nous consulter

Nous consulter PARRAINAGE Le Grand Lac  
Vous êtes déjà client, faites le découvrir à vos amis non clients  
Vous n'êtes jamais venu, invitez vos amis à nous rejoindre.  
Nous vous offrirons, avec eux, l'apéritif du jour au bar  
les frais de réservation (A partir de 2 locations ou emplacements)

Locations Hors saison		1 nuit 2 jours	2 nuits 3 jours	3 nuits 4 jours	4 nuits 5 jours	5 nuits 6 jours	6 nuits 7 jours	7 nuits 8 jours	nuit supp.
1-5/6 places	MOREA ou CHALET BORD DE LAC ou COTTAGE ou MOBILHOME XXL ou CHALET HANDICAP ou GITOTEL	60 €	100 €	140 €	175 €	210 €	245 €	280 €	40 €

# CONTRAT DE LOCATION 2012, Camping Le Grand Lac, Le Puy, 87440 MILHAGUET

Entre le soussigné et le Camping Le Grand Lac, il a été convenu et arrêté ce qui suit:

Nom .....	Prénom .....
Adresse .....	
Code postal .....	Ville .....
Tél. ....	E-mail .....
	Pays .....
	Profession .....

## Emplacement **CAMPING**

Arrivée le ..... après 11h  
 Départ le ..... **avant** 11h

Caravane     Tente     Camping car  
 Electricité

## CAMPING ET LOCATIONS

tente(s) annexe(s)  
 Nombre        moins de 3m2  
 Nombre        plus de 3m2

Animal, nombre     Véhicule, nombre  
 Autre, à préciser

### Tous Participants pour tous types de séjour

Nom / Prénom	Date de naissance

## LOCATIONS (eau, gaz, électricité inclus)

Arrivée le ..... après 11h  
 Départ le ..... **avant** 10h

### Cottages (3 chambres) **CONFORT**

7 à 8 pers     1 à 6 pers

### Chalets de loisirs, (2 chambres) **CONFORT**

Bord de lac     Gitotel (1 en 3 chambres) (6 pers.)  
 Handi.     Morea Bord de Lac (5 pers.)

### Mobilhomes XXL (2 chambres) **CONFORT** (6 pers.)

### Mobilhomes ou Chalets de loisirs, **CLASSIC**

(2 chambres, rayer Mobilhome ou Chalet selon votre choix)  
 1 à 4 pers.     1 à 6 pers.

### Mobilhomes ou Chalets de loisirs, **STANDARD**

(2 chambres, rayer Mobilhome ou Chalet selon votre choix)  
 1 à 4 pers. (lits superposés pour enfants de moins de 12 ans)  
 1 à 4 pers.     1 à 6 pers.

### Bungalows (2 chambres), **SANS SANITAIRES**

en dur « Bahama » 1 à 6 pers  
 semi-toilé 1 à 4 pers     semi-toilé 1 à 5 pers

## FORMULE PRIVILEGE

Montant du séjour :	<input type="text"/>	<b>A</b>
Suppléments :	<input type="text"/>	<b>B</b>
Frais de réservation :	<b>OFFERTS</b>	<b>C</b>
Total de votre séjour : (A+B+C)	<input type="text"/>	<b>D</b>
Règlement ce jour	<input type="text"/>	

**Modes de règlement: Chèques bancaires, chèques vacances et mandats postaux**

## FORMULE STANDARD/VACAF Tarif JAUNE

Montant du séjour :	<input type="text"/>	<b>A</b>
Suppléments :	<input type="text"/>	<b>B</b>
Frais de réservation (offerts pour anciens clients ou offres spéciales)	<input type="text"/>	<b>C</b>
Total de votre séjour : (A+B+C)	<input type="text"/>	<b>D</b>
Acompte ce jour (A+B) x 0,25 + C	<input type="text"/>	

Le solde sera appelé pour encaissement à 30 jours avant le début de votre séjour.

### **Tous modes de règlement**

## FORMULE PROMO

Montant du séjour :	<input type="text"/>	<b>A</b>
Suppléments :	<input type="text"/>	<b>B</b>
Frais de réservation (offerts pour anciens clients ou offres spéciales)	<input type="text"/>	<b>C</b>
Total de votre séjour : (A+B+C)	<input type="text"/>	<b>D</b>
Acompte ce jour (D / 3)	<input type="text"/>	

Solde pour encaissement mensuel différé en 2 chèques identiques de .....€

et/ou chèques vacances à transmettre lors de cet envoi.

**Modes de règlement: Chèques bancaires, chèques vacances et mandats postaux**

J'ai pris connaissance des conditions générales de location, dont un exemplaire référencé 112012/004 m'a été remis et déclare les accepter.

Date ...../...../..... « lu et approuvé, bon pour accord » selon **SIGNATURE** ci-dessous

### **Mode de paiement**

- chèque bancaire  
 chèques vacances  
 mandat postal

carte bancaire n° .....  
 Date de validité : ...../...../..... Cryptogramme  
 (3 derniers chiffres au dos de votre carte)

# Camping Le Grand Lac, Conditions générales

Version N° 112012/004

## 1. Tarif « PRIVILEGE » pour la France (Etranger nous consulter)

Le prix en est payable en totalité à la réservation, **exclusivement**, par chèque bancaire, chèques vacances, mandat cash, espèces, virement direct en compte.

## 2. Tarif « PROMO » pour la France (Etranger nous consulter)

Le prix en est payable en 3 mensualités égales jusqu'à concurrence du montant du séjour et hors éventuel frais de réservation.

La première mensualité est encaissable à réception, les deux autres sont encaissables les deux mois suivant, le 5 de chaque mois.

Avec votre contrat de réservation, vous nous adressez vos 3 mensualités **exclusivement** par chèques bancaires, chèques vacances.

N'hésitez pas à nous consulter.

## 3. Tarif « BASE et VACAF »

Vous nous adressez un acompte de 25% du montant du séjour, + les éventuels frais de réservation. Le solde, hors éventuelle participation VACAF est payable 30 jours avant votre date d'arrivée au camping. Le prix en est payable par tous moyens de paiement.

Possibilité de paiement en 4 mensualités égales. N'hésitez pas à nous consulter.

4. Tous nos prix sont exprimés en TTC sur la base hors taxes en vigueur au 1er novembre 2011. Toutes modifications réglementaires sont à la charge exclusive du souscripteur du contrat. La variation des taxes sera automatiquement répercutée, à la hausse ou à la baisse en fonction des instructions légales. Aucune réclamation en la matière ne sera admise, seul la valeur « hors taxes » est garantie.

5. Les locatifs sont loués à la semaine (accord particulier possible, nous consulter, selon possibilité), du samedi 11h au samedi 10h. Les emplacements sont loués à la journée, mêmes horaires. Tout dépassement entraîne la tarification d'une journée supplémentaire (pour les locatifs: un cinquième de la semaine et par jour).

**6. La location est nominative et ne peut, en aucun cas, être cédée ou sous louée, même gratuitement.**

**7. Le nombre de personnes séjournant sur l'emplacement ou dans l'hébergement locatif ne devra en aucun cas être supérieur à celui indiqué sur le présent contrat ou autorisé, même pour une nuit.**

8. Toute personne venant vous rendre visite doit être déclarée à la réception ou à la direction et s'acquitter des droits d'entrée en vigueur (sécurité et assurance). Par défaut, la ou les personnes et leurs véhicules seront considérés comme non assurés et entrés en infraction.

**Aucune responsabilité du camping, d'un tiers ne pourra être invoquée pour quelques motifs, pour aucun événement quelque soit sa gravité en quelque circonstance et pour toutes personnes, véhicule et tous objets en situation irrégulière.**

5. **Les hébergements sont entièrement équipés pour le nombre de personne contractuel**, seuls restent à votre charge les draps, taies, linge de toilette personnel et équipements des personnes supplémentaires. 6. La location ne devient effective qu'avec notre accord écrit sous toutes formes (mail, courrier poste, fax, sms, etc...), et après réception du règlement afférent à la formule choisie. **Le règlement du solde (hors tarification « Privilège et Promo » est à intervenir 30 jours avant la date d'arrivée prévue.** En l'absence de ce paiement, la réservation est mise en disponibilité pour un autre client, tandis que vous en restez entièrement redevable, sans bénéficier d'aucun titre de séjour.

7. Les séjours en camping sans réservation sont intégralement payable le jour d'arrivée, par défaut possibilité de caution par carte visa uniquement. Le locatif est payable de suite. 8. Tous les prestations accessoires sont payables intégralement à la commande.

9. Si, pour une raison quelconque, la durée du séjour est écourtée, le montant total du séjour demeure acquis au camping. En cas d'arrivée retardée ou non signalée à la direction du terrain, la location devient disponible le jour même dès 20h et le règlement du montant intégral des prestations demeure exigé.

Pour toute modification des dates de séjour, il ne pourra être garanti la même place.

**10. L'annulation doit toujours faire l'objet d'un écrit :**

En cas d'annulation, il vous sera retenu, ou vous resterez devoir les frais de réservation, et à titre d'indemnité de rupture de contrat un montant égal à 20% du coût intégral du séjour si vous annulez plus de 30 jours avant la date d'arrivée prévue, un montant égal à la totalité du séjour si vous annulez moins de 30 jours avant la date d'arrivée prévue, ou si vous ne vous présentez pas à cette date. 11. Tous les clients sont tenus de se conformer au règlement et à la convention intérieure du camping. 12. 13. Il appartient au locataire d'être assuré en responsabilité civile. Le camping décline toute responsabilité en cas de vol, incendie, intempérie, etc... et en cas d'accident relevant de la responsabilité civile du locataire. 14. Les feux au sol sont interdits. Les barbecues sur pieds sont autorisés avec les précautions d'usage, à l'extérieur des hébergements. Les barbecues, plancha et similaires électriques sont interdits. 15. Le chauffage est en supplément. Nous consulter

16. Le carnet de vaccination est obligatoire pour les animaux. 17. La pleine période de fonctionnement des animations s'étend du 8/07 au 29/08/2012. 18. Compétences des tribunaux en cas de litige : selon dispositions légales

19. Pour l'hébergement locatif, une caution de **200.00€** vous sera demandée en début de séjour et sera encaissée au premier sinistre. Le solde restant exigible sera soit remboursé après encaissement définitif de votre cautionnement, soit exigible dans les 5 jours à compter du sinistre. Au delà de cette date, il vous sera facturé des intérêts conventionnels au taux annuel de 10% majorés du taux légal en vigueur. Au delà de tous dommages matériels dont vous restez responsables, les pertes d'exploitation éventuelles relatives à l'arrêt de l'exploitation consécutives seront mises à votre charge. L'arrêt d'exploitation sera constaté à vos frais par constat d'huissier.

La caution inclut le bris de matériel et la propreté du logement à votre départ. Un forfait nettoyage de **80.00€** vous sera facturé si votre location n'est pas rendue dans un parfait état de propreté. Toute contestation de dégâts ou propreté non solutionnée à l'amiable entre les parties devra être constatée soit par le client suivant, soit par un tiers arbitre, ou tout huissier de justice par défaut. Les frais de constat ainsi que l'éventuelle immobilisation de la location en résultant sont à la charge exclusive du client, redevable du tarif de location jusqu'à la remise en état initial. Dans le cas où le bien serait aussitôt loué, le client qui conteste sera également responsable et redevable de toutes les conséquences résultant de l'immobilisation du bien. Sur demande du client, il peut être mis à sa disposition de la vaisselle, accessoires de cuisine, literie etc... NEUFS. Ce matériel sera facturé à prix coûtant lors de sa mise à disposition et demeurera alors propriété du client demandeur, ou facturé à 20% du prix du neuf (caution pour les 80% restant de la valeur à neuf) et restitué en un état ne souffrant d'aucune critique (lavées, sans la moindre rayure ou défaut même d'aspect). Toute contestation de la part d'une seule partie conduit à la disposition précédemment évoqué.

20. Impayés : Frais fixes de 20 € par correspondance, montant du séjour majoré de 10 %, augmenté des intérêts conventionnels au taux annuel de 10% en sus du taux légal en vigueur jusqu'à parfait paiement. Les mêmes conditions sont applicables à tout retard de règlement en dehors des délais prévus.

Il ne pourra être prétendu à aucun accès ni service de l'établissement en présence d'impayés ou de retard de paiement non soldé.

21. Pour tous accessoires mis à disposition et restitué sur l'emplacement (sauf frigo) il sera facturé 5€ pour chaque déplacement. Toute restitution se fait en un état standard de propreté (barbecue, lit bébé, frigo) en l'absence la caution afférente sera encaissée.

22. Nous nous réservons le droit d'attribuer sans supplément de prix, un hébergement de niveau supérieur, de composition et de qualité au moins semblable, en fonction de contraintes techniques, d'organisation ou autres.

23. Compte tenu des documents et informations mis à disposition par tous moyens (papier, Internet, e-mail, téléphone, etc,...) il est présumé une connaissance suffisante de toute information concernant notre établissement. 24. Taxe de séjour : 0,20€ par jour et par personne de plus de 13 ans du 1er mai au 30 septembre.

25. La signature d'un contrat de location pour un séjour en notre établissement emporte le droit à l'image de tous supports en la matière pouvant être utilisé au titre de toutes communications, sur tous supports à usage publicitaire.

Toute personne peut s'opposer à ce droit, sans aucune justification, en signant le formulaire mis à disposition à l'accueil.

26. Le contrat de location doit être intégralement complété de toutes les informations portées sur le formulaire mis à disposition. En aucun cas, le client ne pourra se prévaloir d'une information omise, erronée, y compris l'absence de signature et pour tous motifs, pour invoquer quelque nullité, partielle ou totale d'un original de contrat sous toute forme qui serait détenu par notre établissement.

27. Tout comportement en tout lieu se doit de respecter l'élementaire décence d'un établissement familial accueillant de jeunes enfants. Tout comportement agressif, état d'ébriété, consommation alcoolique sur les voies du camping, etc,... sont proscrites et passible d'une éviction immédiate et sans indemnité de l'établissement.

Nous appliquons une politique d'amélioration permanente des équipements de notre site. C'est pourquoi, et malgré tout le soin apporté à l'exactitude des informations qui figurent dans les documents, ils ne peuvent être considérés comme guide infaillible des spécifications de notre offre commerciale par ailleurs.

## Equipements communs toutes structures

Electricité

**Coin cuisine** : série de verres, assiettes plates, creuses, à desserts, plats, saladiers, carafe, bols, tasses, fourchettes, couteaux, cuillères, louche, écumeoire, tire-bouchon, ouvre-boîte, épluche légumes, spatule, grande fourchette, couteau à viande, à pain, couverts à salades, essoreuse à salade, casserole, poêles, couvercles, faitout, planche à découper, égouttoir, plateau, dessous de plat, cendrier, panier, cafetière électrique, frigo, plaque gaz ou électrique, rangement, rideau, bouteille de gaz, détendeur

**Coin repas, séjour** : table, chaises, rideau

**Chambre parents** : grand lit, couettes, couvertures, oreillers, rangement, rideau, cintres

**Chambre enfants** : lit, couettes, couvertures, oreillers, rangement, rideau, cintres

**Extérieur** : table et chaises de jardin, séchoir à linge

**Entretien** : balai, balayette, pelle, seau, balai brosse, cuvette en plastique, poubelle

## Equipements supplémentaires structures sans sanitaires

Jerrican pour eau potable, parasol, lits superposés dans chambre enfant sauf BTM4 (lits côte à côte)

## Equipements supplémentaires structures avec sanitaires

**WC** : cuvette, lunette, balai wc, rideau le cas échéant

**Cabinet de toilette** : lavabo, douche, miroir, étagère, rideau le cas échéant

**Coin cuisine** : évier, chauffe eau, micro-ondes

## AUTRES

Convertible pour Chalets **Confort**, **Classic** et **Standard** et Mobilhomes **Confort**

Ballon d'eau chaude 200 litres, four électrique, hotte aspirante, mini-chaîne hifi pour **MH6XXL**

Frigo-congélateur, pour **Cottage** et **MH6XXL**

Prédisposition télévision pour **une partie de la gamme Confort**

Terrasse bois couverte pour **toute la gamme confort**

Terrasse couverte pour **toute la gamme Classic**

Terrasse couverte pour **Chalet Standard** et partiellement pour **mobilhome Standard**

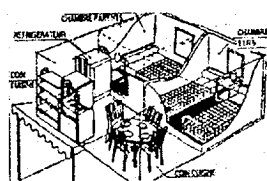
Lits superposés dans chambre enfant pour tous les Chalets, MH4SUP et Sans Sanitaires

Lits côte à côte dans chambre enfant pour tous les **mobilhomes** et **Sans Sanitaires 4 pers.**

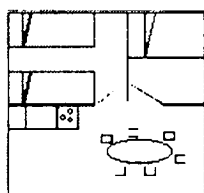
N'hésitez pas à nous consulter au 05 55 78 73 85

La gamme **ECONOMIQUE** existant auparavant et limitée à 3 chalets a été baptisé **STANDARD** et comporte désormais 20 locatifs différents complétant 9 structures **SANS SANITAIRES**.

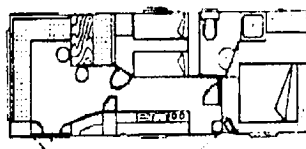
**Le Grand Lac est ainsi encore plus accessible** pour oublier un peu plus sereinement la crise.



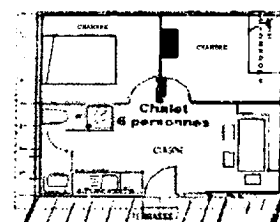
bungalow toilé 1/5pers.  
20 m<sup>2</sup>



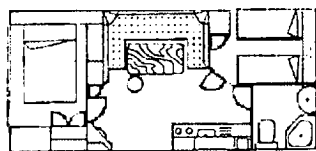
bahama 1/6 pers.  
27m<sup>2</sup>



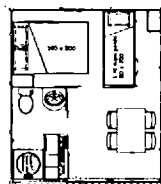
mobil home 1/6  
28 m<sup>2</sup>



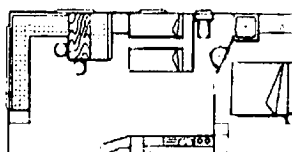
chalet 1/6  
30 m<sup>2</sup>



mobil home 1/4  
21 m<sup>2</sup>



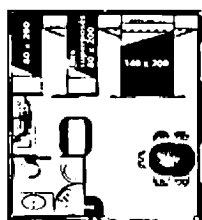
chalet 1/4 pers.  
19m<sup>2</sup>



mobil home 1/6  
36 m<sup>2</sup> XXL



COTTAGE 1/6-6/8 pers.  
32m<sup>2</sup>



Moréa bord de lac  
1/5 pers. 26m<sup>2</sup>

## Un chalet et un sanitaire accessibles aux personnes à mobilité réduite

De légères variations peuvent affecter les plans ci-dessus.  
Pour plus de précisions, nous consulter

Le Grand Lac c'est aussi ça .....





1 Moréa CONFORT au BORD DU LAC  
Moins de 5 ans

3 Mobilhome STANDARD 6 pers. + de 10 ans

1 Mobilhome STANDARD 4 pers. lits enfants superp.

2 Chalets CONFORT au BORD DU LAC  
Rénovation 2011, nouvelles terrasses bois



# NOUVELLES PHOTOS EN COURS

1 Gitotel CONFORT  
Rénovation 2011

2 chalet CLASSIC ou STANDARD 1/6 pers  
CLASSIC Rénovation 2011  
STANDARD Rénovation partielle 2011

2 Mobilhome CLASSIC 4 pers. 5 À 10 ans

4 Cottage CONFORT  
Moins de 5 ans



5 Mobilhome XXL CONFORT  
Moins de 2 ans



# LA PLUPART DES TERRASSES NE SONT PAS VISIBLES

3 Chalet CONFORT 1/4 pers  
Moins de 5 ans

1 Bungalow semi-toilé  
Rénovation 2010



2 Bahama SANS SANITAIRE  
Moins de 10 ans



